

Ansprechpartnerin:

**Lara Wollenhaupt**  
Marketing & Kommunikation

Tel.: +49 5151 95 59-21  
wollenhaupt@hsw-hameln.de

## **PRESSEINFORMATION**

### **HSW überzeugt im CHE Hochschulranking 2026 Betriebswirtschaftslehre und Wirtschaftsinformatik erhalten Top-Bewertungen**

**(Hameln, im Mai 2026). Die Hochschule Weserbergland (HSW) erzielt im aktuellen CHE Hochschulranking erneut herausragende Ergebnisse. Sowohl der duale Studiengang Betriebswirtschaftslehre als auch der duale Studiengang Wirtschaftsinformatik gehören in zahlreichen Kategorien zu den top bewerteten Studienangeboten deutschlandweit. Damit bestätigt das Ranking einmal mehr die hohe Qualität der Lehre an der privaten Fachhochschule in Hameln.**

Im CHE Ranking können bis zu fünf Sterne erreicht werden. Besonders stark schneidet die HSW in der Kategorie „Studienorganisation“ ab, in der beide dualen Studiengänge mit 4,6 von fünf möglichen Sternen bewertet werden. Diese Kategorie umfasst unter anderem den Zugang zu Lehrveranstaltungen, die Strukturierung des Studiums sowie die Größe der Studiengruppen.

Insbesondere die Studierenden der Betriebswirtschaftslehre zeigen sich sehr zufrieden: Die „Allgemeine Studiensituation“, die „Betreuung durch Lehrende“ und die Kategorie „Räume“ werden jeweils mit 4,3 Sternen beurteilt. Ebenso positiv fällt die Bewertung der „Unterstützung im Studium“ aus, die mit 4,2 Sternen ebenfalls über dem bundesweiten Durchschnitt von 3,9 liegt. Darüber hinaus erreicht die HSW in den Bereichen „Prüfungsorganisation“, „Berufs- und Praxisorientierung“ sowie „duales Studieren“ jeweils 3,9 Sterne und liegt damit ebenfalls über den jeweiligen Mittelwerten aller bewerteten Hochschulen in Deutschland.

Auch der duale Studiengang Wirtschaftsinformatik überzeugt mit starken Ergebnissen. Die Kategorie „Räume“ wird mit 4,0 Sternen bewertet, während die „Lern- und Arbeitsräume“ 3,9 Sterne erreichen. Schaut man sich die Detailauswertung an, so liegt dieser Studiengang darüber hinaus in den Kategorien „Qualität der Lehrveranstaltungen mit Praxisbezug“ mit 4,0 Sternen, „Besprechung von Studienaufgaben“ (3,9 Sterne) sowie „Didaktik“ (3,7 Sterne) ebenfalls über dem jeweiligen Mittelwert anderer Hochschulen für angewandte Wissenschaften (HAWs).

Auch in der wichtigen Kategorie „Didaktische Fähigkeit von Lehrenden im Umgang mit digitalen Lernelementen“ erzielt der duale Studiengang BWL 4,0 Sterne und der duale Studiengang Wirtschaftsinformatik 3,8 Sterne. Besonders bemerkenswert ist darüber hinaus die überdurchschnittlich hohe Teilnahmequote der HSW-Studierenden an der Befragung, die den Ergebnissen zusätzliche Aussagekraft verleiht.

HSW-Präsident Prof. Dr. Peter Britz zeigt sich sehr erfreut über die Resultate: „Die Ergebnisse bestätigen eindrucksvoll die hohe Qualität unserer Lehre. Entscheidend sind für uns der persönliche Austausch, Raum für Fragen und die individuelle Entwicklung jedes einzelnen Studierenden, dies stets orientiert an den aktuellen Anforderungen unserer Praxispartner. Mein Dank gilt unseren Lehrenden und dem gesamten Verwaltungsteam, die mit großem Engagement zu diesen hervorragenden Resultaten beigetragen haben. Besonders freue ich mich über die hohe Beteiligung unserer Studierenden und ihr offenes, wertvolles Feedback.“

Die Ergebnisse des CHE Hochschulrankings erscheinen im neuen ZEIT Studienführer 2026/2027 sowie online auf HeyStudium. In diesem Jahr wurden die Fächer Rechtswissenschaft, Betriebswirtschaftslehre, Wirtschaftswissenschaften, Wirtschaftsrecht, Wirtschaftsinformatik, Wirtschaftsingenieurwesen, Wirtschaftspsychologie, Volkswirtschaftslehre, und Soziale Arbeit untersucht. Mit rund 120.000 befragten Studierenden ist das CHE Ranking der umfassendste und detaillierteste Hochschulvergleich im deutschsprachigen Raum und bietet Studieninteressierten eine wichtige Orientierungshilfe bei der Wahl des passenden Studienangebots.

Die **Hochschule Weserbergland (HSW)** ist eine staatlich anerkannte und vom Wissenschaftsrat akkreditierte private Fachhochschule in Trägerschaft eines gemeinnützigen Vereins. Sie bietet im niedersächsischen Hameln duale und berufsbegleitende Studiengänge in den Bereichen Betriebswirtschaftslehre, Wirtschaftsinformatik, Wirtschaftsingenieurwesen, Soziale Arbeit und General Management an. Das duale Studium kann optional digital absolviert werden. Im berufsbegleitenden Flex-Studium können Module einzeln absolviert und später für ein vollwertiges Studium anerkannt werden.

In enger Zusammenarbeit mit Partnerunternehmen entwickelt und realisiert die HSW im Bereich Weiterbildung maßgeschneiderte Programme für Fach- und Führungskräfte. Darüber hinaus verfügt die Hochschule im Bereich Forschung und Entwicklung über ein Institut für Wissensmanagement, ein Interdisziplinäres Energieinstitut sowie das „Länger besser Leben.“-Institut. Alle drei Institute fördern den wertvollen Transfer zwischen Wissenschaft und Wirtschaft.

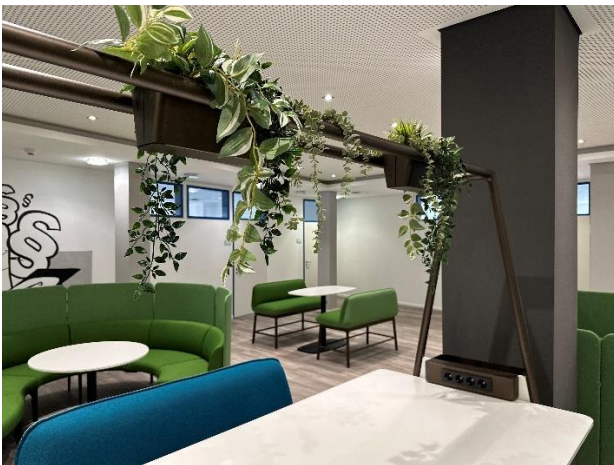
Mit dem zedita.digitalhub befindet sich am Hamelner Bahnhof der Transfer- und Innovationsknotenpunkt der HSW, ein Ort für neues Lernen und Arbeiten.

**Bildmaterial (HSW):**



**Bildunterschrift:**

Persönliche Betreuung und kleine Studiengruppen stehen stets im Mittelpunkt des Studiums an der HSW.



**Bildunterschrift:**

Insbesondere räumlich hat sich im vergangenen Jahr viel an der HSW getan. Dies bestätigen die Studierenden nun auch mit ihren Top-Bewertungen für die Hamelner Hochschule.